



## Remmers MB 2K

Noch effizientere Rezeptur

- Verbrauch ca. 1,1 kg/m<sup>2</sup> je mm Trockenschichtdicke
- Hochflexibel und dehnfähig
- Hohe Haftzugfestigkeit auf nahezu allen Untergründen
- Extreme Druckbeständigkeit – dreimal formstabiler als gefordert
- Frost- und Tausalzbeständig
- Radondicht
- Überstreichbar
- UV-beständig





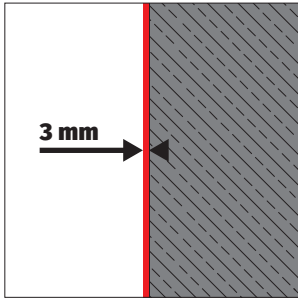
Das neue MB 2K 

The winner takes it all

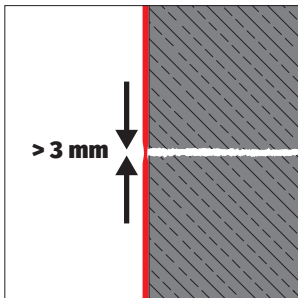


# Das 3 × 3 der Bauwerksabdichtung

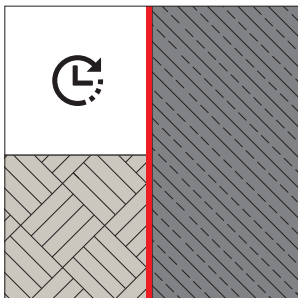
Ihr **+** an Sicherheit



**Mit 3 mm Schichtdicke druckwasserdicht**



**Mehr als 3 mm Rissüberbrückung**



**Nach 9 Stunden anfüllbar**  
Normklima (23°C / 50% r.F.)  
**Nach 18 Stunden immer durchreagiert**  
Kühlschränkklima (5°C / 90% r.F.)

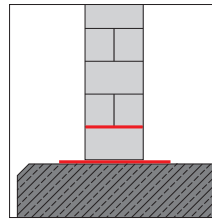
## Alles geprüft!

Das neue MB 2K bietet Ihnen geprüfte Sicherheit auf höchstem Niveau. Egal für welchen Anwendungsbereich Sie das Abdichtungsprodukt einsetzen, wir haben die entsprechenden Prüfzeugnisse bzw. Verwendbarkeitsnachweise.

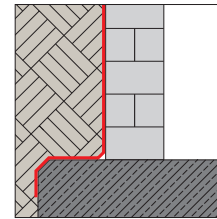


Eine Übersicht der Prüfzeugnisse und Nachweise finden Sie über den QR-Code.

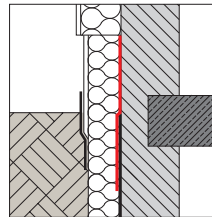
Ihr **+** an Vielseitigkeit



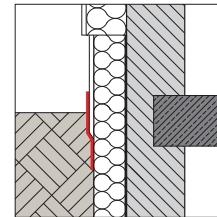
Abdichtung in und unter Wänden



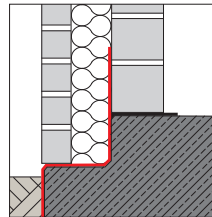
Erdberührte Außenabdichtung



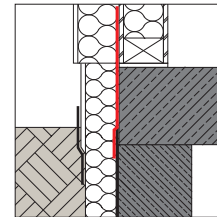
Sockelabdichtung



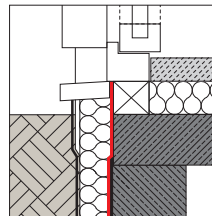
Putzabdichtung



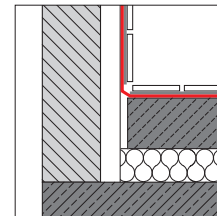
Fußpunktabdichtung der Vormauerschale



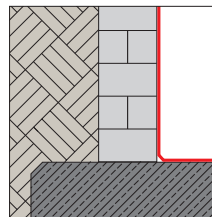
Sockelabdichtung im Holzrahmenbau



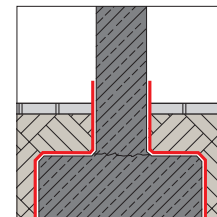
Abdichtung bodentiefer Fenster



Fliesen- & Platten-Verbundabdichtung



Nachträgliche Innenabdichtung



Abdichtung von Stützen-Fundamenten

Ihr **+** an Wirtschaftlichkeit

## Schlämmen, Spachteln, Spritzen

Remmers MB 2K punktet mit seiner Multifunktionalität auch in der Verarbeitung. Beim Handauftrag kann der Verarbeiter zwischen Spachteln, Schlämmen und sogar Rollen wählen. An schwer zugänglichen Übergängen und auf kleinen Flächen, wie im Wandaufstandsbereich oder im Sockel, hat sich die Verarbeitung im Schlämmverfahren etabliert. Auf größeren Flächen empfehlen wir die Verarbeitung im Spachtelverfahren. Geringe Tropfverluste und die hohe Standfestigkeit des Materials ermöglichen eine hohe Flächenleistung. Besonders effektiv ist die Applikation von Remmers MB 2K im Spritzverfahren. Mit baustellengerechter Maschinenteknik ist die Spritzverarbeitung bereits ab einer Fläche von ca. 40 bis 50 m<sup>2</sup> eine wirtschaftliche Alternative zum Handauftrag. Durch die neue 1:1 Abpackung von Remmers MB 2K kann der Arbeitsaufwand auf der Baustelle zudem deutlich reduziert und somit die Effizienz der Applikation noch weiter gesteigert werden.



Für großflächige Anwendungen



Für kleinteilige Anwendungen

